

SecurEx

Technology Limited

CZYTNIK

SX EX HID RP40

SX-AC-P20540A

INFORMACJE O PRODUKCIE:

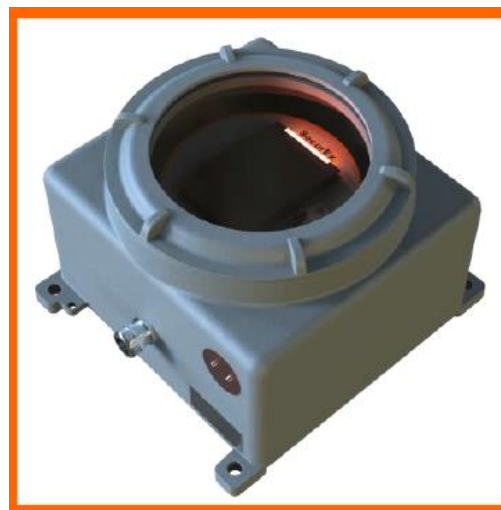
Czytnik SX EX HID RP40 jest członkiem naszej unikalnej rodziny produktów SX, która została zaprojektowana z myślą o środowisku niebezpiecznym - EX.

Solidnie wykonany i niezawodny czytnik współpracuje zarówno z naszymi produktami kontroli dostępu, kontrolerami drzwi, jak i z systemami KD innych firm, stanowiąc wysoce efektywne rozwiązanie strefach zagrożonych wybuchem.

Funkcje:

Czytnik zaprojektowany przez Wath Group Ltd zgodnie z normami ATEX i IECEx, został stworzony specjalnie z myślą i przeznaczeniem do pracy w strefach Ex.

Czytnik SX EX HID RP 40 składa się z modułu czytnika kart zbliżeniowych HID iCLASS SE® multiCLASS SE® 13,56 MHz umieszczonego w wytrzymałej obudowie z odlewanej stopu aluminium Ex d z wolnym od miedzi, wyposażonej w hartowane szklane okno umożliwiające jego użycie w obszarach zagrożonych strefami 1, 2, 21, 22.



Jednostka jest dostarczana bez kabla użytkownika ani odpowiednio certyfikowanego przelotu kablowego typu Ex d.

Montażysta jest odpowiedzialny za dostarczenie i zamontowanie odpowiednich przelotów kablowych oraz kabli odpowiednich dla danej instalacji.

Dokumentacja:

Czytnik jest standardowo dostarczany z pełnym pakietem dokumentacji zawierającym Instrukcję Obsługi, Instalacji i Konserwacji wraz z szablonami montażowymi oraz kopiami wszystkich stosownych certyfikatów.

Securex Technology Ltd
Bedford Park
Barnsley Road
Wath-upon-Deerne
ROTHERHAM, S63 7DQ, UK

Registered No: 9891900

T:
E:
W:

EX

Specyfikacja:

ASSA ABLOY Moduł czytnika kart zbliżeniowych iCLASS SE® / multiCLASS SE® o częstotliwości 13,56 MHz.

MATERIAŁ CZYTNIKA

- Poliwęglan UL94

Wymiary i waga

- Wymiary: 320mm x 305mm x 228mm
 - Waga: Około 17 kg
- (Rzeczywisty rozmiar i waga mogą się różnić w zależności od wersji produktu).

Obudowa

- Konstrukcja Ex d (ognioodporna) z wolnego od miedzi stopu aluminium, powlekana epoksydem w kolorze RAL 7035, klasa ochrony IP65

Montaż

- Montaż powierzchniowy / 4 śruby M12
- Montaż powierzchniowy / 4 śruby M12

Zakres temperatury otoczenia

- 35° C do + 60° C





MAKS. PRZEKROJE PRZEWODÓW KABLOWYCH

- Maks. 1,5 mm² (wraz z przewodami)

Certyfikaty ATEX / IECEx

- INERIS13ATEX0021X
- IECEx INE 13.0069X

Oznakowanie obudowy

-  II 2G Ex d IIC T6...3
-  II 2(1) GD Ex d [Ia/ib IIA lub IIB lub IIC Ga] IIC T6...T3 II
-  2 D Ex tb IIIC T85°C... T200°C
-  II 2 D Ex tb [Ia Da/ib] IIIC T85°C

Zasilanie

- Napięcie zasilania 12 VDC (nominalne)
- Zakres napięcia 5,5 VDC do 16 VDC, prąd maks. 105mA

Przyłącza zewnętrzne

- Za pomocą 1 x M25 przelotu kablowego typu 1
- Zewnętrzny punkt połączenia uziemiającego

Przyłącza wewnętrzne

- 12 x zacisków Ex e + 1 x zacisk uziemiający

KLASA OCHRONY ŚRODOWISKOWEJ

- IP55





2-LETNIA GWARANCJA STANDARDOWA.

Okres gwarancji produktu rozpoczyna się w momencie wystawienia faktury.

Jeśli w okresie gwarancji zostanie stwierdzona wada, klient jest odpowiedzialny za odesłanie jednostki do SecurEx przed upływem tego okresu gwarancji.

SecurEx zastrzega sobie prawo do pełnej inspekcji produktu.

SecurEx zastrzega sobie prawo do żądania dowodów na prawidłowy montaż. Niewłaściwy montaż produktu spowoduje unieważnienie gwarancji.

Gwarancja produktu SecurEx obejmuje kwestie techniczne i/lub bezpieczeństwa. Uszkodzenia kosmetyczne nie podlegają gwarancji, chyba że są związane z problemami technicznymi i/lub bezpieczeństwa

© SECUREX TECHNOLOGY 2023.

UWAGA: SECUREX DZIAŁA ZGODNIE Z POLITYKĄ CIĄGŁEGO
ULEPSZANIA PRODUKTÓW. DANE TECHNICZNE MOGĄ ULEC
ZMIANIE BEZ POWIADOMIENIA

V1 26022021

EX