

INFORMACJE O PRODUKCIE:

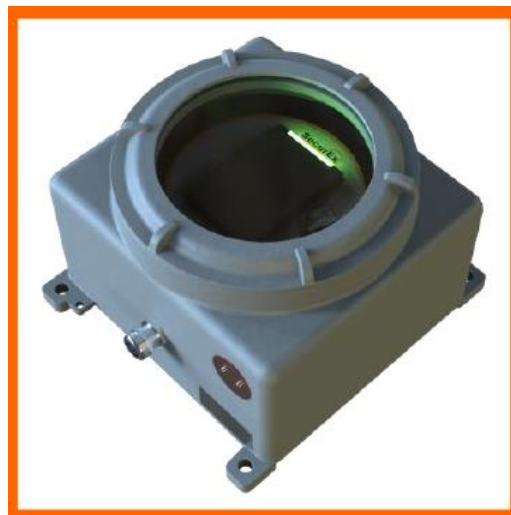
Czytnik SX EX HID SIGNO jest członkiem unikalnej rodziny produktów z serii SX, która została zaprojektowana z myślą o środowisku niebezpiecznym - EX.

Solidnie wykonany i niezawodny czytnik o wytrzymałej konstrukcji współpracuje zarówno z naszymi produktami kontroli dostępu, kontrolerami drzwi, jak i z systemami KD innych firm, stanowiąc wysoce efektywne rozwiązanie strefach zagrożonych wybuchem.

Funkcje:

Czytnik zaprojektowany przez Wath Group Ltd zgodnie z normami ATEX i IECEx, został stworzony specjalnie z myślą i przeznaczeniem do pracy w strefach Ex.

Jednostka czytnika SX EX HID SIGNO składa się z modułu czytnika kart zbliżeniowych HID SIGNO umieszczonego w wytrzymałej obudowie z odlewanego stopu aluminium Ex d wolnego od miedzi, wyposażonej w hartowane szklane okno umożliwiające jego użycie w obszarach zagrożonych strefami 1, 2, 21, 22.



Jednostka jest dostarczana bez kabla użytkownika ani odpowiedniego certyfikowanego przelotu kablowego typu Ex d.

Montażysta / użytkownik jest odpowiedzialny za dostarczenie i zamontowanie odpowiednich przelotów kablowych oraz kabli odpowiednich dla danej instalacji.

Dokumentacja:

Czytnik jest standardowo dostarczany z pełnym pakietem dokumentacji zawierającym Instrukcję Obsługi, Instalacji i Konserwacji wraz z szablonami montażowymi oraz kopiami wszystkich stosownych certyfikatów.

Securex Technology Ltd
Bedford Park
Barnsley Road
Wath-upon-Deerne
ROTHERHAM, S63 7DQ, UK

Registered No: 9891900

T:
E:
W:

EX

Specyfikacja:

Moduł czytnika kart zbliżeniowych HID Signo HF o częstotliwości 13,56 MHz / LF o częstotliwości 125 kHz / BLE 2.4Ghz.

- Bluetooth
- OSDP
- Wiegand

MATERIAŁ OBUDOWY

- Stop aluminium lekkiego o klasie morskiej, wolny od miedzi.

Wymiary i waga

- Wymiary: 320mm x 305mm x 228mm
 - Waga: Około 17 kg
- (Rzeczywisty rozmiar i waga mogą się różnić w zależności od wersji produktu).

Obudowa

- Konstrukcja Ex d (ognioodporna) z wolnego od miedzi stopu aluminium, powlekana epoksydem w kolorze RAL 7035, klasa ochrony IP65.

Montaż

- Montaż powierzchniowy / 4 śruby M12.

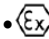
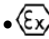
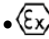
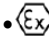
Zakres temperatury otoczenia

- 35° C do + 60° C

Certyfikaty ATEX / IECEx

- INERIS13ATEX0021X
- IECEx INE 13.0069X

Oznakowanie obudowy

-  I 2G Ex d IIC T6...T3
-  II 2(1) GD Ex d [Ia/ib IIA lub IIB lub IIC Ga] IIC T6...T3 II
-  2 D Ex tb IIIC T85°C... T200°C
-  II 2 D Ex tb [Ia Da/ib] IIIC T85°C

Zasilanie

- Napięcie zasilania 12 VDC (nominalne)
- Prąd 65mA do 250mA (maksymalny)

Przyłącza zewnętrzne

- Przez 1 x przelot kablowy M25
- Zewnętrzny punkt połączenia uziemiającego

Przyłącza wewnętrzne

- 14 x zacisków Ex e + 1 x zacisk uziemiający

MAKS. PRZEKROJEM PRZEWODÓW KABLOWYCH

- Maks. 1,5mm² (wraz z przewodami)



LINIE KOMUNIKACYJNE

- Wiegand
 - 500 stóp (152 metry) 18AWG
 - 300 stóp (91 metrów) 20AWG
- RS485
 - Maksymalna długość magistrali 4,000 stóp (1219 metrów) 24 AWG
 - Maksymalna odległość między węzłami 1,640 stóp (500 metrów) 24AWG

KLASA OCHRONY ŚRODOWISKOWEJ

- IP65

MATERIAŁ CZYTNIKA

- Poliwęglan UL94 V0

GWARANCJA STANDARDOWA NA OKRES 2 LAT.

Okres gwarancji produktu rozpoczyna się od momentu wystawienia faktury.

W przypadku stwierdzenia wady w trakcie okresu gwarancyjnego, klient ma obowiązek odesłania jednostki do firmy SecurEx przed upływem tego okresu gwarancji.

SecurEx zastrzega sobie prawo do przeprowadzenia pełnej inspekcji produktu.

SecurEx zastrzega sobie prawo do żądania dowodów na poprawny montaż. Nieprawidłowy montaż produktu spowoduje unieważnienie gwarancji.

Gwarancja produktu SecurEx obejmuje kwestie techniczne i/lub związane z bezpieczeństwem. Uszkodzenia kosmetyczne nie podlegają gwarancji, chyba że są związane z kwestiami technicznymi i/lub bezpieczeństwa.

© SECUREX TECHNOLOGY 2023.
UWAGA: SECUREX DZIAŁA ZGODNIE Z POLITYKĄ CIĄGŁEGO
ULEPSZANIA PRODUKTÓW. DANE TECHNICZNE MOGĄ ULEC
ZMIANIE BEZ POWIADOMIENIA

V1 26022021

